

2 Штуцеры передвижные РГАЖ 4.168.006, РГАЖ 4.168.007



2.1 Назначение

Передвижные штуцеры РГАЖ 4.168.006, РГАЖ 4.168.007 предназначены для установки ТС на объекте измерений.

2.2 Габаритно-установочные чертежи и технические характеристики

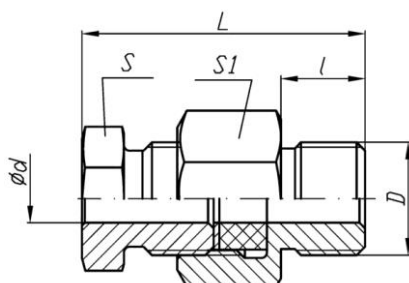


Таблица 1. Исполнения штуцеров передвижных РГАЖ 4.168.006, РГАЖ 4.168.007

Исполнение	Общая длина L, мм	Длина резьбы l, мм	Установочная резьба штуцера D	Диаметр внутреннего отверстия d, мм	Размеры под ключ	
					S1	S
РГАЖ 4.168.006	49	15	M20x1,5	10,5	27	22
РГАЖ 4.168.006	49	15	M20x1,5	8,5	27	22
РГАЖ 4.168.006	43	14	M16x1,5	6,5	22	17
РГАЖ 4.168.006	43	14	M16x1,5	5,5	22	14
РГАЖ 4.168.006	43	14	M16x1,5	5,0	22	14
РГАЖ 4.168.006	37	12	M8x1	5,5	14	14
РГАЖ 4.168.006	37	12	M12x1,5	3,5	17	14
РГАЖ 4.168.006	37	12	M8x1	3,5	14	14
РГАЖ 4.168.007	73	24	M33x2	20,5	41	36
РГАЖ 4.168.007	69	20	M27x2	20,5	41	36
РГАЖ 4.168.007	50	15	M27x2	10,5	32	22
РГАЖ 4.168.007	50	15	M27x2	8,5	32	22

Таблица 2. Технические характеристики штуцеров передвижных РГАЖ 4.168.006, РГАЖ 4.168.007

Материал резьбовых частей штуцера	нержавеющая сталь 12Х18Н10Т
Материал уплотнительной втулки	фторопласт, маслбензостойкая резина или «Графлекс»
Допускаемая температура на штуцере, °С, не более	200
Условное гидростатическое давление, МПа, не более	0,4

Примечание. При использовании уплотнительной втулки на основе материала «Графлекс» максимальная допускаемая температура на штуцере составляет 500 °С, а максимальное условное гидростатическое давление — 1,0 МПа.

2.3 Пример записи при заказе

Штуцер передвижной РГАЖ 4.168.006, с резьбой для установки на объекте М20х1,5, с диаметром внутреннего отверстия 10,5 мм:

Штуцер передвижной РГАЖ 4.168.006	— М20х1,5	— 10,5	
1	2	3	4

1. Исполнение:
 - см. графу «Исполнение» [таблицы 1 \(стр. 236\)](#)
2. Установочная резьба D на штуцере (для установки на объекте измерений):
 - см. графу «Установочная резьба штуцера D» [таблицы 1 \(стр. 236\)](#)
3. Диаметр внутреннего отверстия d, мм (для установки ТС в штуцер передвижной)
 - см. графу «Диаметр внутреннего отверстия d, мм» [таблицы 1 \(стр. 236\)](#)
4. Материал уплотнительной втулки:
 - позиция не заполняется — для уплотнительной втулки, изготовленной из фторопласта (стандартное исполнение);
 - РМ - уплотнительная втулка из маслбензостойкой резины; на основе материала «Графлекс»
 - Г - уплотнительная втулка на основе материала «Графлекс».